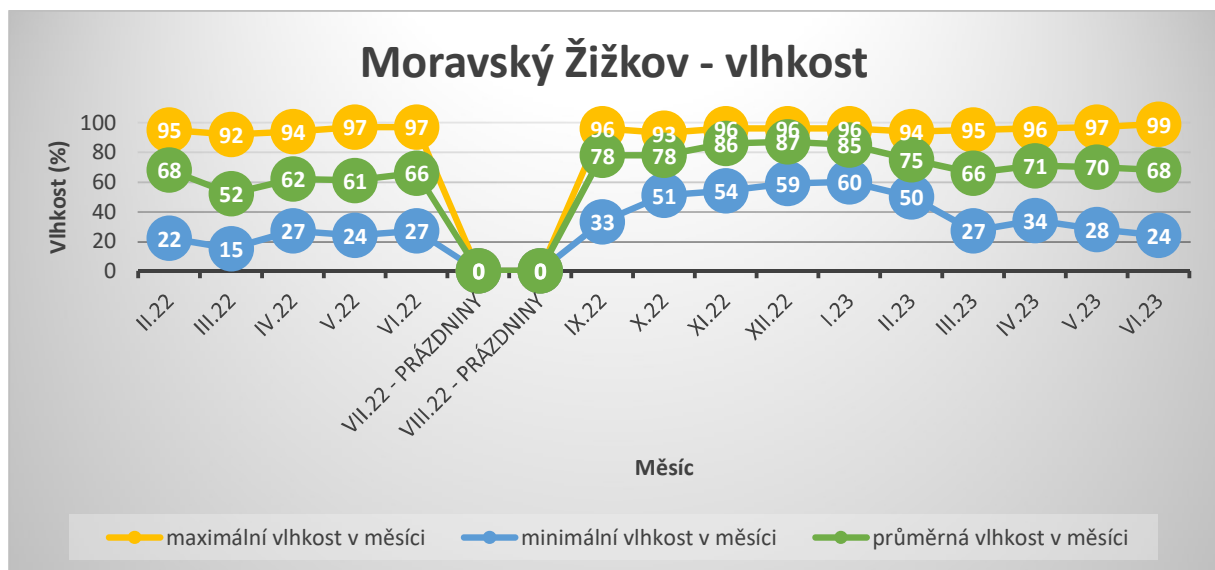


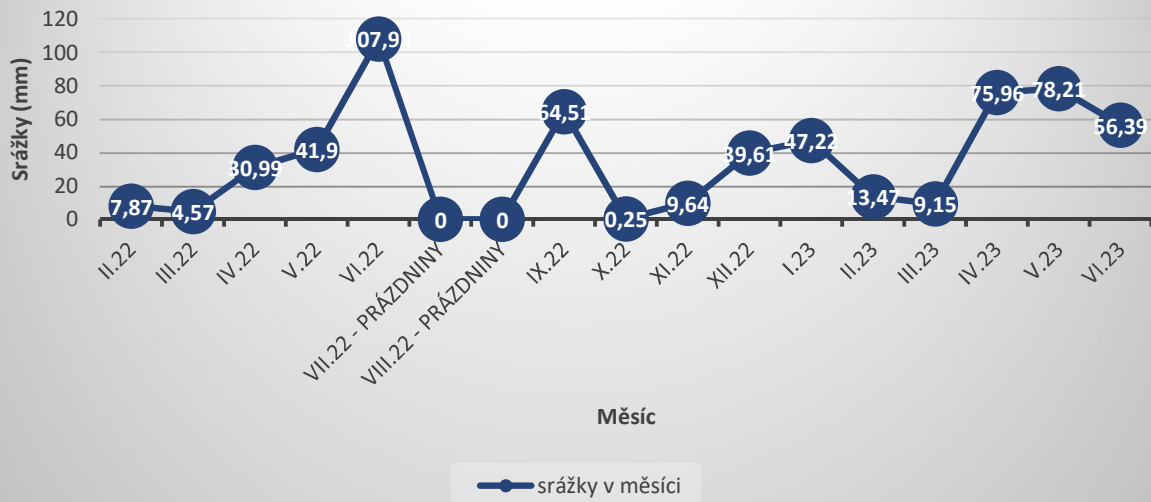
Školní meteostanice

V rámci hodin zeměpisu probíhá sběr různých hodnot ze školní meteostanice. Mezi sledované údaje patří např. venkovní teplota, srážky, rychlost větru, intenzita slunečního záření nebo tlak. Toto měření probíhá již od února 2022, tudíž se dají některé naměřené hodnoty porovnávat (rok 2022 a 2023). Pro porovnání jsme si vybrali venkovní teplotu, rychlost větru, vlhkost a srážky. Aby se hodnoty daly mezi sebou porovnat, pracovali jsme s údaji za celý měsíc (maximální, minimální a průměrnou). V následujících grafem jsou jednotlivé parametry zaznamenány.

Z grafů můžeme vyčíst, že nejteplejším měsícem ve sledovaném období byl červen 2022, naopak nejstudenějším byl prosinec 2022. Největřnějším měsícem byl únor 2022. Nejdektivějším měsícem byl červen 2022, nejméně srážek bylo v říjnu 2022. A vlhkost bývá v jarních měsících nižší než po zbytek roku.



Moravský Žižkov - srážky



Moravský Žižkov - rychlost větru

